

# Servisní příručka Dell™ Inspiron™ N5010/M5010

[Než začnete](#)

[Baterie](#)

[Kryt základny](#)

[Paměťové moduly](#)

[Optická jednotka](#)

[Klávesnice](#)

[Opěrka rukou](#)

[Bezdrátová karta Mini-Card](#)

[Deska čtečky multimediálních karet](#)

[Pevný disk](#)

[Displej](#)

[Modul kamery](#)

[Interní modul s bezdrátovou technologií Bluetooth®](#)

[Střední kryt](#)

[Deska konektoru VGA](#)

[Základní deska](#)

[Knoflíková baterie](#)

[Chladič procesoru](#)


[Modul procesoru](#)

[Reproduktory](#)

[Karta vstupů/výstupů \(v/v\)](#)

[Aktualizace systému BIOS](#)

## Poznámky a upozornění

 **POZNÁMKA:** POZNÁMKA označuje důležité informace, které pomáhají lepšímu využití počítače.

 **UPOZORNĚNÍ:** UPOZORNĚNÍ označuje nebezpečí poškození hardwaru nebo ztráty dat a popisuje, jak se lze problému vyhnout.

 **VAROVÁNÍ:** VAROVÁNÍ upozorňuje na možné poškození majetku a riziko úrazu nebo smrti.

Číslo modelu: řada P10F    Číslo typu: P10F001 a P10F002

2011 - 04 Rev. A01

Informace v tomto dokumentu se mohou bez předchozího upozornění změnit.  
© 2011 Dell Inc. Všechna práva vyhrazena.

Jakákoli reprodukce těchto materiálů bez písemného souhlasu společnosti Dell Inc. je přísně zakázána.

Ochranné známky použité v tomto textu: *Dell*, logo *DELL* a *Inspiron* jsou ochranné známky společnosti Dell Inc.; *Bluetooth* je registrovaná ochranná známka společnosti Bluetooth SIG, Inc. a společnost Dell ji používá v rámci licence; *Microsoft*, *Windows*, *Windows Vista* a logo tlačítka Start systému Windows Vista jsou ochranné známky nebo registrované ochranné známky společnosti Microsoft Corporation v USA a dalších zemích.

Ostatní obchodní značky a názvy mohou být v tomto dokumentu použity buď v souvislosti s organizacemi, které si na tyto značky a názvy činí nárok, nebo s jejich produkty. Společnost Dell Inc. se zříká všech vlastnických nároků na ochranné známky a obchodní značky jiné než vlastní.

[Zpět na stránku obsahu](#)

## Kryt základny

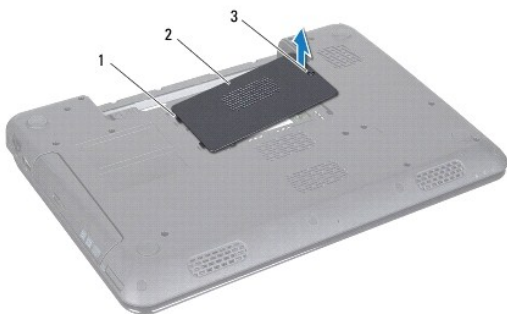
Servisní příručka Dell™ Inspiron™ N5010/M5010

- [Sejmutí krytu základny](#)
- [Nasazení krytu základny](#)

- VAROVÁNÍ:** Před manipulací uvnitř počítače si přečtěte bezpečnostní informace dodané s počítačem. Další informace o vhodných bezpečných postupech naleznete na domovské stránce Regulatory Compliance (Soulad s předpisy) na adrese [www.dell.com/regulatory\\_compliance](http://www.dell.com/regulatory_compliance).
- UPOZORNĚNÍ:** Opravy počítače smí provádět pouze kvalifikovaný servisní technik. Na škody způsobené servisním zásahem, který nebyl schválen společností Dell™, se záruka nevztahuje.
- UPOZORNĚNÍ:** Chcete-li předejít elektrostatickému výboji, použijte uzemňovací náramek nebo se opakovaně dotýkejte nenatřené kovové povrchu (například konektoru počítače).
- UPOZORNĚNÍ:** Před manipulací uvnitř počítače vyjměte hlavní baterii (viz část [Vyjmutí baterie](#)). Předejdete tak poškození základní desky.

## Sejmutí krytu základny

1. Postupujte podle pokynů v části [Než začnete](#).
2. Vyjměte baterii (viz část [Vyjmutí baterie](#)).
3. Povolte šroub, který zajišťuje kryt základny k základně počítače.
4. Páčením prsty kryt základny vyjměte a ujistěte se, zda je uvolněn z výčnělků na základně počítače.
5. Sejměte kryt základny ze základny počítače.



1	výčnělky (2)	2	spodní kryt
3	jisticí šroub		

## Nasazení krytu základny

1. Postupujte podle pokynů v části [Než začnete](#).
2. Posuňte dva výčnělky na základně počítače do zářezů na základně.
3. Nasaďte kryt základny na své místo.
4. Dotáhněte šroub, který zajišťuje kryt základny k základně počítače.
5. Vložte baterii (viz část [Výměna baterie](#)).

- UPOZORNĚNÍ:** Před zapnutím počítače našroubujte všechny šrouby zpět a zajistěte, aby žádné nezůstaly volně uvnitř počítače. Pokud tak neučiníte, může dojít k poškození počítače.

[Zpět na stránku obsahu](#)

[Zpět na stránku obsahu](#)

## Než začnete

### Servisní příručka Dell™ Inspiron™ N5010/M5010

- [Doporučené nástroje](#)
- [Vypnutí počítače](#)
- [Před manipulací uvnitř počítače](#)

V této příručce jsou uvedeny pokyny pro odebrání a instalaci komponent do počítače. Není-li uvedeno jinak, u každého postupu se předpokládá, že jsou splněny následující podmínky:

- 1 Provedli jste kroky v částech [Vypnutí počítače](#) a [Před manipulací uvnitř počítače](#).
- 1 Prostudovali jste si bezpečnostní informace dodané s počítačem.
- 1 Součást může být vyměněna nebo (v případě samostatného nákupu) nainstalována podle postupu demontáže provedeného v obráceném pořadí kroků.

---

## Doporučené nástroje

Postupy uvedené v tomto dokumentu mohou vyžadovat použití následujících nástrojů:

- 1 Malý plochý šroubovák
- 1 Křížový šroubovák
- 1 Plastová jehla
- 1 Spustitelný aktualizací program pro BIOS je k dispozici na stránkách [support.dell.com](http://support.dell.com)

---

## Vypnutí počítače

**UPOZORNĚNÍ:** Před vypnutím počítače uložte a zavřete všechny otevřené soubory a ukončete všechny spuštěné aplikace. Zamezíte tak ztrátě dat.

- 1 Uložte a zavřete všechny otevřené soubory a ukončete všechny spuštěné aplikace.
- 2 Ukončete operační systém:

*Systém Microsoft® Windows Vista®:*

Klikněte na tlačítko **start** , na šipku  a nakonec na tlačítko **Vypnout**.

*Windows® 7:*

Klikněte na tlačítko **Start**  a pak na tlačítko **Vypnout**.

- 3 Zkontrolujte, zda je počítač vypnutý. Pokud se počítač nevypne automaticky po ukončení operačního systému, stiskněte a podržte tlačítko napájení, dokud se počítač nevypne.

---

## Před manipulací uvnitř počítače

Dodržujte následující bezpečnostní zásady, abyste zabránili možnému poškození počítače nebo úrazu.

**VAROVÁNÍ:** Před manipulací uvnitř počítače si přečtěte bezpečnostní informace dodané s počítačem. Další informace o vhodných bezpečných postupech naleznete na domovské stránce Regulatory Compliance (Soulad s předpisy) na adrese [www.dell.com/regulatory\\_compliance](http://www.dell.com/regulatory_compliance).

**UPOZORNĚNÍ:** Chcete-li předejít elektrostatickému výboji, použijte uzemňovací náramek nebo se opakovaně dotýkejte nenatřené kovové povrchu (například konektoru počítače).

**UPOZORNĚNÍ:** Zacházejte s komponentami a deskami opatrně. Nedotýkejte se komponent nebo kontaktů na desce. Držte desku za její hrany nebo kovový montážní držák. Součásti (například procesor) držte za hrany, nikoli za kolíky (piny).

**UPOZORNĚNÍ:** Opravy počítače smí provádět pouze kvalifikovaný servisní technik. Na škody způsobené servisním zásahem, který nebyl schválen společností Dell™, se záruka nevztahuje.

**UPOZORNĚNÍ:** Při odpojování kabelu tahejte za konektor nebo pásek pro vytahování, nikoli za samotný kabel. Některé kabely jsou vybaveny konektory s pojistkami. Pokud odpojujete tento typ kabelu, před odpojením kabelu pojistky stiskněte. Při odtahování konektorů od sebe je

udržujte rovnoměrně seřazené, abyste neohnuli některé kolíky konektorů. Také se před zapojením kabelu ujistěte, že jsou oba konektory správně nasměrovány a zarovnané.

△ **UPOZORNĚNÍ:** Aby se zabránilo poškození, před manipulací uvnitř počítače proveďte následující kroky.

1. Ujistěte se, že je pracovní povrch plochý a čistý, aby nedošlo k poškrábání krytu počítače.
2. Vypněte počítač (viz část [Vypnutí počítače](#)) a všechna připojená zařízení.

△ **UPOZORNĚNÍ:** Při odpojování síťového kabelu nejprve odpojte kabel od počítače a potom ze síťového zařízení.

3. Odpojte od počítače veškeré telefonní a síťové kabely.
4. Stiskněte a vyjměte všechny karty instalované ve čtečce multimediálních karet 7-v-1.
5. Odpojte počítač a všechna připojená zařízení z elektrických zásuvek.
6. Odpojte všechna zařízení připojená k počítači.

△ **UPOZORNĚNÍ:** Chcete-li zabránit poškození základní desky, musíte před provedením servisního zásahu na počítači vyjmout baterii z vyhrazeného prostoru ([Vyjmutí baterie](#)).

7. Vyjměte baterii (viz část [Vyjmutí baterie](#)).
8. Otočte počítač horní stranou nahoru, otevřete displej, stiskněte tlačítko napájení a uzemněte tak základní desku.

---

[Zpět na stránku obsahu](#)

[Zpět na stránku obsahu](#)

## Aktualizace systému BIOS

Servisní příručka Dell™ Inspiron™ N5010/M5010

1. Zapněte počítač.
2. Přejděte na web [support.dell.com/support/downloads](http://support.dell.com/support/downloads).
3. Vyhledejte soubor aktualizace systému BIOS pro váš počítač:


 **POZNÁMKA:** Servisní štítek počítače naleznete na jeho spodní straně.

Pokud máte k dispozici servisní štítek počítače:

- a. Klikněte na položku **Enter a Service Tag** (Zadat servisní štítek).
- b. Zadejte servisní označení do pole **Enter a service tag**: (Zadejte servisní označení:), klikněte na tlačítko **Go** (Přejít) a pokračujte k části [krok 4](#).

Pokud nemáte k dispozici servisní štítek počítače:

- a. V seznamu **Select Your Product Family** (Výběr rodiny produktů) zvolte typ produktu.
- b. V seznamu **Select Your Product Line** (Výběr skupiny produktů) zvolte produktovou řadu.
- c. V seznamu **Select Your Product Model** (Výběr modelu produktů) zvolte číslo modelu produktu.

 **POZNÁMKA:** Pokud jste vybrali jiný model a chcete začít výběr znovu, klikněte na tlačítko **Start Over** (Začít znovu) v pravém horním rohu nabídky.

- d. Klikněte na odkaz **Confirm** (Potvrdit).

4. Na obrazovce se objeví seznam výsledků. Klikněte na tlačítko **BIOS**.
5. Kliknutím na tlačítko **Download Now** (Stáhnout nyní) soubor stáhněte. Zobrazí se okno **File Download** (Stahování souboru).
6. Klikněte na tlačítko **Save** (Uložit) a uložte soubor na pracovní plochu. Soubor se stáhne na pracovní plochu.
7. Pokud se zobrazí okno **Download Complete** (Stahování dokončeno), klikněte na tlačítko **Close** (Zavřít). Na pracovní ploše se zobrazí ikona souboru a ponese stejný název jako stažená aktualizace systému BIOS.
8. Dvakrát klikněte na ikonu souboru na pracovní ploše a postupujte podle pokynů na obrazovce.

---

[Zpět na stránku obsahu](#)

[Zpět na stránku obsahu](#)

## Interní modul s bezdrátovou technologií Bluetooth®

Servisní příručka Dell™ Inspiron™ N5010/M5010

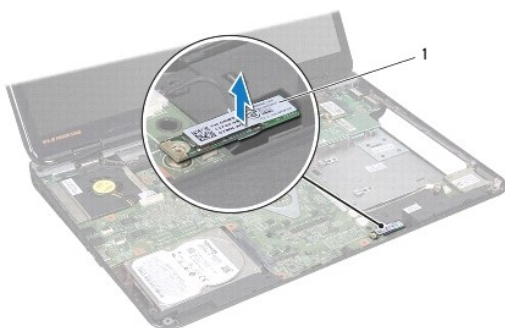
- [Vyjmutí modulu Bluetooth](#)
- [Montáž modulu Bluetooth](#)

- ⚠ **VAROVÁNÍ:** Před manipulací uvnitř počítače si přečtěte bezpečnostní informace dodané s počítačem. Další informace o vhodných bezpečných postupech naleznete na domovské stránce Regulatory Compliance (Soulad s předpisy) na adrese [www.dell.com/regulatory\\_compliance](http://www.dell.com/regulatory_compliance).
- ⚠ **UPOZORNĚNÍ:** Opravy počítače smí provádět pouze kvalifikovaný servisní technik. Na škody způsobené servisním zásahem, který nebyl schválen společností Dell™, se záruka nevztahuje.
- ⚠ **UPOZORNĚNÍ:** Chcete-li předejít elektrostatickému výboji, použijte uzemňovací náramek nebo se opakovaně dotýkejte nenatřené kovové povrchu (například konektoru počítače).
- ⚠ **UPOZORNĚNÍ:** Před manipulací uvnitř počítače vyjměte hlavní baterii (viz část [Vyjmutí baterie](#)). Předjedete tak poškození základní desky.

Pokud jste si objednali počítač s bezdrátovou technologií Bluetooth, je příslušná karta v počítači již nainstalovaná.

### Vyjmutí modulu Bluetooth

1. Postupujte podle pokynů v části [Než začnete](#).
2. Vyjměte baterii (viz část [Vyjmutí baterie](#)).
3. Demontujte kryt základny (viz část [Sejmutí krytu základny](#)).
4. Vyjměte paměťový modul nebo moduly (viz [Vyjmutí paměťových modulů](#)).
5. Vyjměte optickou jednotku (viz část [Vyjmutí optické jednotky](#)).
6. Demontujte klávesnici (viz část [Demontáž klávesnice](#)).
7. Demontujte opěrku rukou (viz část [Demontáž opěrky rukou](#)).
8. Vytažením modulu Bluetooth jej odpojte od konektoru na základní desce.




1	Modul Bluetooth
---	-----------------

### Montáž modulu Bluetooth

1. Postupujte podle pokynů v části [Než začnete](#).
2. Zarovnejte konektor na modulu Bluetooth s konektorem na základní desce a zatlačte na modul Bluetooth, dokud nebude zcela usazen.
3. Namontujte opěrku rukou (viz část [Montáž opěrky rukou](#)).

4. Namontujte klávesnici (viz část [Montáž klávesnice](#)).
5. Nasaďte optickou jednotku (viz část [Instalace optické jednotky](#)).
6. Nasaďte paměťové moduly (viz část [Nasazení paměťových modulů](#)).
7. Nasaďte kryt základny (viz část [Nasazení krytu základny](#)).
8. Vložte baterii (viz část [Výměna baterie](#)).

 **UPOZORNĚNÍ:** Před zapnutím počítače našroubujte všechny šrouby zpět a zajistěte, aby žádné nezůstaly volně uvnitř počítače. Pokud tak neučiníte, může dojít k poškození počítače.

---

[Zpět na stránku obsahu](#)



[Zpět na stránku obsahu](#)

## Modul kamery

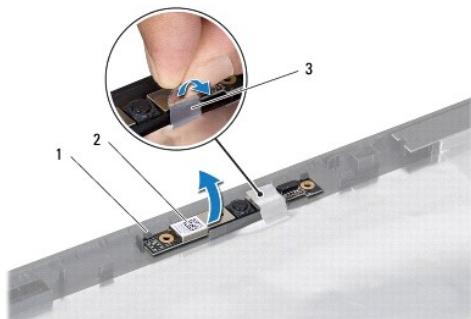
Servisní příručka Dell™ Inspiron™ N5010/M5010

- [Vyjmutí modulu kamery](#)
- [Montáž modulu kamery](#)

- VAROVÁNÍ:** Před manipulací uvnitř počítače si přečtěte bezpečnostní informace dodané s počítačem. Další informace o vhodných bezpečných postupech naleznete na domovské stránce Regulatory Compliance (Soulad s předpisy) na adrese [www.dell.com/regulatory\\_compliance](http://www.dell.com/regulatory_compliance).
- UPOZORNĚNÍ:** Opravy počítače smí provádět pouze kvalifikovaný servisní technik. Na škody způsobené servisním zásahem, který nebyl schválen společností Dell™, se záruka nevztahuje.
- UPOZORNĚNÍ:** Chcete-li předejít elektrostatickému výboji, použijte uzemňovací náramek nebo se opakovaně dotýkejte nenatřeného kovového povrchu (například konektoru počítače).
- UPOZORNĚNÍ:** Před manipulací uvnitř počítače vyjměte hlavní baterii (viz část [Vyjmutí baterie](#)). Předejete tak poškození základní desky.

### Vyjmutí modulu kamery


1. Postupujte podle pokynů v části [Než začnete](#).
2. Vyjměte baterii (viz část [Vyjmutí baterie](#)).
3. Demontujte kryt základny (viz část [Sejmutí krytu základny](#)).
4. Vyjměte paměťový modul nebo moduly (viz [Vyjmutí paměťových modulů](#)).
5. Vyjměte optickou jednotku (viz část [Vyjmutí optické jednotky](#)).
6. Demontujte klávesnici (viz část [Demontáž klávesnice](#)).
7. Demontujte opěrku rukou (viz část [Demontáž opěrky rukou](#)).
8. Odmontujte sestavu displeje (viz část [Odejmutí sestavy displeje](#)).
9. Odmontujte rámeček displeje (viz část [Demontáž rámečku displeje](#)).
10. Vyjměte panel displeje (viz část [Demontáž panelu displeje](#)).
11. Sejměte kovový pásek zajišťující modul kamery ke krytu displeje.
12. Vyjměte modul kamery ze západek, které jej zajišťují.
13. Zvedněte modul kamery z krytu displeje.



1	západky (2)	2	modul kamery
3	kovový pásek		

## Montáž modulu kamery

1. Postupujte podle pokynů v části [Než začnete](#).
2. Umístěte modul kamery na krytu displeje a stiskněte jej, až bude řádně usazen.
3. Přilepte kovový pásek zajišťující modul kamery ke krytu displeje.
4. Namontujte panel displeje (viz část [Montáž panelu displeje](#)).
5. Namontujte rámeček displeje (viz část [Nasazení rámečku displeje](#)).
6. Namontujte sestavu displeje (viz část [Montáž sestavy displeje](#)).
7. Namontujte opěrku rukou (viz část [Montáž opěrky rukou](#)).
8. Namontujte klávesnici (viz část [Montáž klávesnice](#)).
9. Nasaďte optickou jednotku (viz část [Instalace optické jednotky](#)).
10. Nasaďte paměťové moduly (viz část [Nasazení paměťových modulů](#)).
11. Nasaďte kryt základny (viz část [Nasazení krytu základny](#)).
12. Vložte baterii (viz část [Výměna baterie](#)).

 **UPOZORNĚNÍ:** Před zapnutím počítače našroubujte všechny šrouby zpět a zajistěte, aby žádné nezůstaly volně uvnitř počítače. Pokud tak neučiníte, může dojít k poškození počítače.

---

[Zpět na stránku obsahu](#)

[Zpět na stránku obsahu](#)

## Deska čtečky multimediálních karet

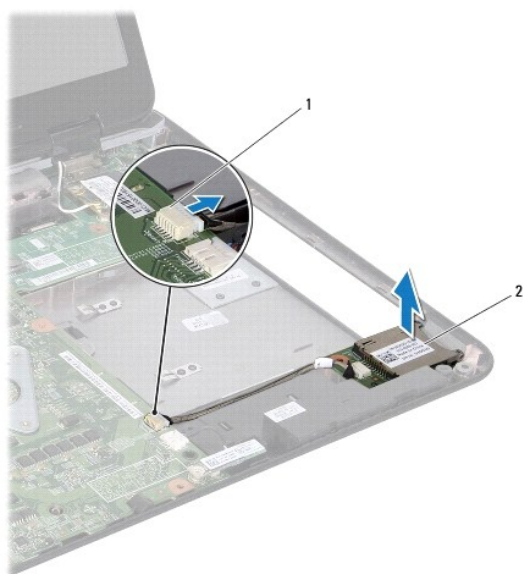
Servisní příručka Dell™ Inspiron™ N5010/M5010

- [Demontáž desky čtečky multimediálních karet](#)
- [Montáž desky čtečky multimediálních karet](#)

- ⚠ **VAROVÁNÍ:** Před manipulací uvnitř počítače si přečtěte bezpečnostní informace dodané s počítačem. Další informace o vhodných bezpečných postupech naleznete na domovské stránce Regulatory Compliance (Soulad s předpisy) na adrese [www.dell.com/regulatory\\_compliance](http://www.dell.com/regulatory_compliance).
- ⚠ **UPOZORNĚNÍ:** Opravy počítače smí provádět pouze kvalifikovaný servisní technik. Na škody způsobené servisním zásahem, který nebyl schválen společností Dell™, se záruka nevztahuje.
- ⚠ **UPOZORNĚNÍ:** Chcete-li předejít elektrostatickému výboji, použijte uzemňovací náramek nebo se opakovaně dotýkejte nenatřené kovové povrchu (například konektoru počítače).
- ⚠ **UPOZORNĚNÍ:** Před manipulací uvnitř počítače vyjměte hlavní baterii (viz část [Vyjmutí baterie](#)). Předejete tak poškození základní desky.

## Demontáž desky čtečky multimediálních karet

1. Postupujte podle pokynů v části [Než začnete](#).
2. Vyjměte baterii (viz část [Vyjmutí baterie](#)).
3. Demontujte kryt základny (viz část [Sejmutí krytu základny](#)).
4. Vyjměte paměťový modul nebo moduly (viz [Vyjmutí paměťových modulů](#)).
5. Vyjměte optickou jednotku (viz část [Vyjmutí optické jednotky](#)).
6. Demontujte klávesnici (viz část [Demontáž klávesnice](#)).
7. Demontujte opěrku rukou (viz část [Demontáž opěrky rukou](#)).
8. Odpojte kabel desky čtečky multimediálních karet od konektoru na základní desce a vyjměte jej z vodička.
9. Vyjměte desku čtečky multimediálních karet ze základny počítače.




1 konektor základní desky	2 Deska čtečky multimediálních karet
---------------------------	--------------------------------------

---

## Montáž desky čtečky multimediálních karet

1. Postupujte podle pokynů v části [Než začnete](#).
2. Vyrovnajte desku čtečky multimediálních karet se západkou na základně počítače a umístěte desku čtečky do vyhrazené polohy.
3. Veďte kabel desky čtečky multimediálních karet skrze vodičko.
4. Připojte kabel desky čtečky multimediálních karet do konektoru na základní desce.
5. Namontujte opěrku rukou (viz část [Montáž opěrky rukou](#)).
6. Namontujte klávesnici (viz část [Montáž klávesnice](#)).
7. Nasaďte optickou jednotku (viz část [Instalace optické jednotky](#)).
8. Nasaďte paměťové moduly (viz část [Nasazení paměťových modulů](#)).
9. Nasaďte kryt základny (viz část [Nasazení krytu základny](#)).
10. Vložte baterii (viz část [Výměna baterie](#)).

 **UPOZORNĚNÍ:** Před zapnutím počítače našroubujte všechny šrouby zpět a zajistěte, aby **žádné nezůstaly volně uvnitř počítače**. Pokud tak neučiníte, může dojít k poškození počítače.

---

[Zpět na stránku obsahu](#)

[Zpět na stránku obsahu](#)

## Knoflíková baterie

Servisní příručka Dell™ Inspiron™ N5010/M5010

- [Vyjmutí knoflíkové baterie](#)
- [Vložení knoflíkové baterie](#)

- VAROVÁNÍ:** Před manipulací uvnitř počítače si přečtěte bezpečnostní informace dodané s počítačem. Další informace o vhodných bezpečných postupech naleznete na domovské stránce Regulatory Compliance (Soulad s předpisy) na adrese [www.dell.com/regulatory\\_compliance](http://www.dell.com/regulatory_compliance).
- UPOZORNĚNÍ:** Opravy počítače smí provádět pouze kvalifikovaný servisní technik. Na škody způsobené servisním zásahem, který nebyl schválen společností Dell™, se záruka nevztahuje.
- UPOZORNĚNÍ:** Chcete-li předejít elektrostatickému výboji, použijte uzemňovací náramek nebo se opakovaně dotýkejte nenatřené kovové povrchu (například konektoru počítače).
- UPOZORNĚNÍ:** Před manipulací uvnitř počítače vyjměte hlavní baterii (viz část [Vyjmutí baterie](#)). Předejete tak poškození základní desky.

## Vyjmutí knoflíkové baterie

1. Postupujte podle pokynů v části [Než začnete](#).
2. Vyjměte baterii (viz část [Vyjmutí baterie](#)).
3. Postupujte podle pokynů [krok 3](#) až [krok 14](#) v části [Vyjmutí základní desky](#).
4. Pomocí plastové jehly vyjměte knoflíkovou baterii ze základní desky.



1	plastová jehla	2	knoflíková baterie
---	----------------	---	--------------------

## Vložení knoflíkové baterie

1. Postupujte podle pokynů v části [Než začnete](#).
2. Uchopte knoflíkovou baterii znakem kladného pólu + nahoru.
3. Zasuňte ji do slotu a jemně tlačte, dokud do slotu nezapadne.
4. Postupujte podle pokynů [krok 5](#) až [krok 17](#) v části [Nasazení základní desky](#).
5. Vložte baterii (viz část [Výměna baterie](#)).

- UPOZORNĚNÍ:** Před zapnutím počítače našroubujte všechny šrouby zpět a zajistěte, aby žádné nezůstaly volně uvnitř počítače. Pokud tak neučiníte, může dojít k poškození počítače.

[Zpět na stránku obsahu](#)

[Zpět na stránku obsahu](#)

## Modul procesoru

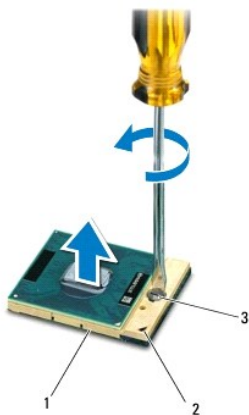
Servisní příručka Dell™ Inspiron™ N5010/M5010

- [Demontáž modulu procesoru](#)
- [Montáž modulu procesoru](#)

- ⚠ **VAROVÁNÍ:** Před manipulací uvnitř počítače si přečtěte bezpečnostní informace dodané s počítačem. Další informace o vhodných bezpečných postupech naleznete na domovské stránce Regulatory Compliance (Soulad s předpisy) na adrese [www.dell.com/regulatory\\_compliance](http://www.dell.com/regulatory_compliance).
- ⚠ **UPOZORNĚNÍ:** Opravy počítače smí provádět pouze kvalifikovaný servisní technik. Na škody způsobené servisním zásahem, který nebyl schválen společností Dell™, se záruka nevztahuje.
- ⚠ **UPOZORNĚNÍ:** Chcete-li předejít elektrostatickému výboji, použijte uzemňovací náramek nebo se opakovaně dotýkejte nenatřeného kovového povrchu (například konektoru počítače).
- ⚠ **UPOZORNĚNÍ:** Před manipulací uvnitř počítače vyjměte hlavní baterii (viz část [Vyjmutí baterie](#)). Předejete tak poškození základní desky.

## Demontáž modulu procesoru

1. Postupujte podle pokynů v části [Než začnete](#).
  2. Vyjměte baterii (viz část [Vyjmutí baterie](#)).
  3. Postupujte podle pokynů [krok 3](#) až [krok 14](#) v části [Vyjmutí základní desky](#).
  4. Vyjměte chladič procesoru (viz část [Vyjmutí chladiče procesoru](#)).
- ⚠ **UPOZORNĚNÍ:** Při montáži vačkového šroubu podržte procesor lehkým tlakem na jeho střed. Zabráňte tak náhodnému kontaktu mezi vačkovým šroubem patice ZIF a procesorem při odnímání a při nasazování procesoru.
  - ⚠ **UPOZORNĚNÍ:** Při montáži vačkového šroubu držte šroubovák kolmo k procesoru. Předejete tak poškození procesoru.
5. Patici ZIF uvolníte malým plochým šroubovákem. Otáčejte vačkovým šroubem patice ZIF proti směru hodinových ručiček, dokud se šroub nezarazí.




1	patice ZIF	2	roh kolíku 1
3	vačkový šroub patice ZIF		


- ⚠ **UPOZORNĚNÍ:** Chcete-li dosáhnout maximálního účinku chlazení procesoru, na sestavě chlazení procesoru se nedotýkejte ploch pro přenos tepla. Mastnota na vaší pokožce může snížit schopnost přenosu tepla na teplovodných deskách.
- ⚠ **UPOZORNĚNÍ:** Při demontáži modulu procesoru vytáhněte modul přímo nahoru. Buďte opatrní, abyste na modulu neohnuli kolíky.

6. Modul procesoru zvedněte z patice ZIF.
- 

## Montáž modulu procesoru

 **POZNÁMKA:** Pokud instalujete nový procesor, obdržíte novou chladicí sestavu, která obsahuje připojenou teplovodnou podložku, případně novou teplovodnou podložku s dokumentací k její správné montáži.


1. Postupujte podle pokynů v části [Než začnete](#).
2. Roh modulu procesoru s kolíkem 1 srovnajte s rohem 1 patice ZIF a poté vložte modul procesoru.

 **POZNÁMKA:** Roh 1 modulu procesoru je označen trojúhelníkem, který je nutné srovnat s trojúhelníkem na rohu patice ZIF s kolíkem 1.

Jakmile je procesor správně usazen, všechny čtyři rohy budou vyrovnány do stejné výšky. Pokud je některý z rohů modulu výše než ostatní, modul není usazen správně.

 **UPOZORNĚNÍ:** Chcete-li se vyhnout poškození modulu procesoru, držte šroubovák při šroubování vačkového šroubu tak, aby byl kolmo k modulu procesoru.

3. Otáčením vačkového šroubu ve směru hodinových ručiček dotáhněte patici ZIF a modul procesoru zajistěte k základní desce.
4. Vložte chladič procesoru (viz část [Nasazení chladiče procesoru](#)).
5. Postupujte podle pokynů [krok 5](#) až [krok 17](#) v části [Nasazení základní desky](#).
6. Vložte baterii (viz část [Výměna baterie](#)).

 **UPOZORNĚNÍ:** Před zapnutím počítače našroubujte všechny šrouby zpět a zajistěte, aby žádné nezůstaly volně uvnitř počítače. Pokud tak neučiníte, může dojít k poškození počítače.

---

[Zpět na stránku obsahu](#)

[Zpět na stránku obsahu](#)

## Chladič procesoru

Servisní příručka Dell™ Inspiron™ N5010/M5010

- [Vyjmutí chladiče procesoru](#)
- [Nasazení chladiče procesoru](#)

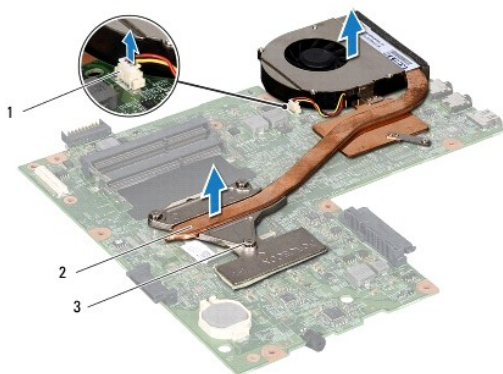
- VAROVÁNÍ:** Před manipulací uvnitř počítače si přečtěte bezpečnostní informace dodané s počítačem. Další informace o vhodných bezpečných postupech naleznete na domovské stránce Regulatory Compliance (Soulad s předpisy) na adrese [www.dell.com/regulatory\\_compliance](http://www.dell.com/regulatory_compliance).
- VAROVÁNÍ:** Pokud demontujete chladič procesoru z počítače a chladič je horký, nedotýkejte se jeho kovového krytu.
- UPOZORNĚNÍ:** Opravy počítače smí provádět pouze kvalifikovaný servisní technik. Na škody způsobené servisním zásahem, který nebyl schválen společností Dell™, se záruka nevztahuje.
- UPOZORNĚNÍ:** Chcete-li předejít elektrostatickému výboji, použijte uzemňovací náramek nebo se opakovaně dotýkejte nenatřeného kovového povrchu (například konektoru počítače).
- UPOZORNĚNÍ:** Před manipulací uvnitř počítače vyjměte hlavní baterii (viz část [Vyjmutí baterie](#)). Předejete tak poškození základní desky.

## Vyjmutí chladiče procesoru

1. Postupujte podle pokynů v části [Než začnete](#).
2. Vyjměte baterii (viz část [Vyjmutí baterie](#)).
3. Postupujte podle pokynů [krok 3](#) až [krok 14](#) v části [Vyjmutí základní desky](#).
4. Odpojte kabel ventilátoru z konektoru na základní desce.
5. Postupně (podle pořadí vyznačeného na chladiči procesoru) uvolněte čtyři šrouby upevňující chladič procesoru k základní desce.

**POZNÁMKA:** Vzhled a počet šroubů na chladiči procesoru se může lišit podle modelu počítače.

6. Zvedněte chladič procesoru ze základní desky.



1	konektor kabelu ventilátoru	2	chladič procesoru
3	jistící šrouby (4)		


## Nasazení chladiče procesoru

**POZNÁMKA:** Tento postup předpokládá, že jste již chladič procesoru vyjmuli a jste připraveni jej nasadit.


1. Postupujte podle pokynů v části [Než začnete](#).



2. Položte chladič procesoru na základní desku.
3. Vyrovnajte čtyři jisticí šrouby na chladiči procesoru s otvory pro šrouby v základní desce a šrouby postupně dotáhněte (v pořadí vyznačeném na chladiči procesoru).

 **POZNÁMKA:** Vzhled a počet šroubů na chladiči procesoru se může lišit podle modelu počítače.

4. Připojte kabel ventilátoru ke konektoru na základní desce.
5. Postupujte podle pokynů [krok 5](#) až [krok 17](#) v části [Nasazení základní desky](#).
6. Vložte baterii (viz část [Výměna baterie](#)).

 **UPOZORNĚNÍ:** Před zapnutím počítače našroubujte všechny šrouby zpět a zajistěte, aby **žádné nezůstaly volně uvnitř počítače**. Pokud tak neučiníte, může dojít k poškození počítače.

---

[Zpět na stránku obsahu](#)

[Zpět na stránku obsahu](#)

## Displej

### Servisní příručka Dell™ Inspiron™ N5010/M5010

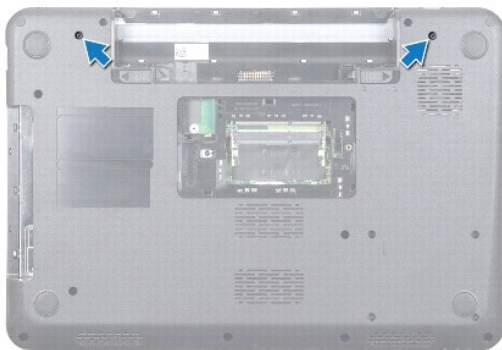
- [Sestava displeje](#)
- [Rámeček displeje](#)
- [Panel displeje](#)

- VAROVÁNÍ:** Před manipulací uvnitř počítače si přečtěte bezpečnostní informace dodané s počítačem. Další informace o vhodných bezpečných postupech naleznete na domovské stránce Regulatory Compliance (Soulad s předpisy) na adrese [www.dell.com/regulatory\\_compliance](http://www.dell.com/regulatory_compliance).
- UPOZORNĚNÍ:** Opravy počítače smí provádět pouze kvalifikovaný servisní technik. Na škody způsobené servisním zásahem, který nebyl schválen společností Dell™, se záruka nevztahuje.
- UPOZORNĚNÍ:** Chcete-li předejít elektrostatickému výboji, použijte uzemňovací náramek nebo se opakovaně dotýkejte nenatřeného kovového povrchu (například konektoru počítače).
- UPOZORNĚNÍ:** Před manipulací uvnitř počítače vyjměte hlavní baterii (viz část [Vyjmutí baterie](#)). Předejete tak poškození základní desky.

## Sestava displeje

### Odejmutí sestavy displeje

1. Postupujte podle pokynů v části [Než začnete](#).
2. Vyjměte baterii (viz část [Vyjmutí baterie](#)).
3. Demontujte kryt základny (viz část [Sejmutí krytu základny](#)).
4. Vyjměte paměťový modul nebo moduly (viz [Vyjmutí paměťových modulů](#)).
5. Vyjměte optickou jednotku (viz část [Vyjmutí optické jednotky](#)).
6. Demontujte klávesnici (viz část [Demontáž klávesnice](#)).
7. Demontujte opěrku rukou (viz část [Demontáž opěrky rukou](#)).
8. Otočte počítač a vyjměte dva šrouby.



9. Odpojte anténní kabely karty Mini-Card od karty Mini-Card.
10. Odpojte kabel displeje od konektoru na základní desce a vyjměte jej z vodítka.
11. Demontujte čtyři šrouby (dva na každé straně), které připevňují sestavu displeje k základně počítače.
12. Zvedněte a vyjměte sestavu displeje ze základny počítače.



1	šrouby (4)	2	kabel displeje
3	anténní kabely karty Mini-Card	4	sestava displeje

## Montáž sestavy displeje

1. Postupujte podle pokynů v části [Než začnete](#).
2. Umístěte sestavu displeje na své místo a namontujte čtyři šrouby (dva na každé straně), které připevňují sestavu displeje k základně počítače.
3. Veďte kabel displeje skrze vodičko a připojte jej do konektoru na základní desce.
4. Připojte anténní kabely karty Mini-Card ke konektorům na kartě Mini-Card.
5. Obráťte počítač a nasadte dva šrouby do dolní části počítače.
6. Namontujte opěrku rukou (viz část [Montáž opěrky rukou](#)).
7. Namontujte klávesnici (viz část [Montáž klávesnice](#)).
8. Nasadte optickou jednotku (viz část [Instalace optické jednotky](#)).
9. Nasadte paměťové moduly (viz část [Nasazení paměťových modulů](#)).
10. Nasadte kryt základny (viz část [Nasazení krytu základny](#)).
11. Vložte baterii (viz část [Výměna baterie](#)).

**UPOZORNĚNÍ:** Před zapnutím počítače našroubujte všechny šrouby zpět a zajistěte, aby žádné nezůstaly volně uvnitř počítače. Pokud tak neučiníte, může dojít k poškození počítače.

## Rámeček displeje

### Demontáž rámečku displeje

**UPOZORNĚNÍ:** Rámeček displeje je velmi křehký. Při jeho snímání dávejte dobrý pozor, abyste jej nepoškodili.

1. Postupujte podle pokynů v části [Než začnete](#).

2. Odmontujte sestavu displeje (viz část [Odejmutí sestavy displeje](#)).
3. Prsty opatrně páčením vysuňte vnitřní okraj rámečku displeje.
4. Vyjměte rámeček displeje.



1	rámeček displeje
---	------------------

## Nasazení rámečku displeje

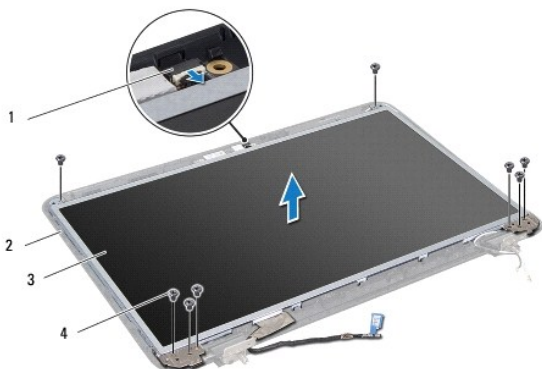
1. Postupujte podle pokynů v části [Než začnete](#).
2. Vyrovnajte rámeček displeje na panelu displeje a opatrně jej zaklapněte na místo.
3. Namontujte sestavu displeje (viz část [Montáž sestavy displeje](#)).

---

## Panel displeje

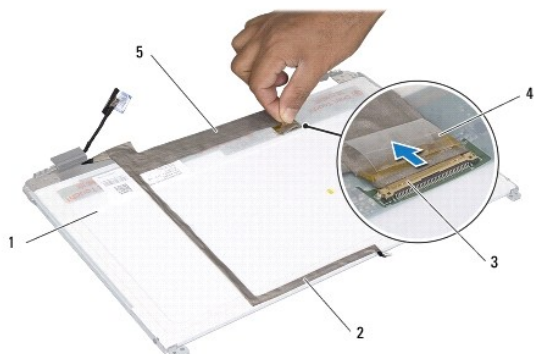
### Demontáž panelu displeje

1. Postupujte podle pokynů v části [Než začnete](#).
2. Odmontujte sestavu displeje (viz část [Odejmutí sestavy displeje](#)).
3. Odmontujte rámeček displeje (viz část [Demontáž rámečku displeje](#)).
4. Odpojte kabel kamery od konektoru na modulu kamery.
5. Demontujte osm šroubů, které připevňují panel displeje ke krytu.



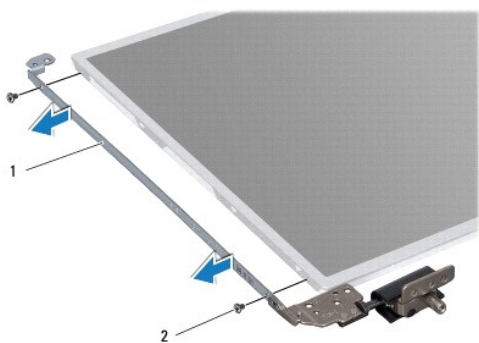
1	konektor kabelu kamery	2	kryt displeje
3	panel displeje	4	šrouby (8)

- Zvedněte panel displeje z krytu.
- Otočte panel displeje vzhůru nohama a položte jej na čistý povrch.
- Zvedněte pásku, která zajišťuje kabel panelu displeje ke konektoru na desce displeje, a odpojte kabel panelu displeje.
- Vyjměte kabel kamery ze zadní strany panelu displeje.



1	zadní strana panelu displeje	2	kabel kamery
3	konektor na desce displeje	4	páska
5	kabel displeje		

- Vyjměte čtyři šrouby (dva na každé straně) připevňující držáky panelu displeje k panelu displeje.




1	držáky panelu displeje (2)	2	šrouby (4)
---	----------------------------	---	------------

## Montáž panelu displeje

- Postupujte podle pokynů v části [Než začnete](#).
- Vyjměte čtyři šrouby (dva na každé straně) připevňující držáky panelu displeje k panelu displeje.
- Připojte kabel displeje ke konektoru desky displeje a upevněte jej páskou.
- Upevněte kabel kamery do zadní strany panelu displeje pomocí pásky.
- Umístěte panel displeje na kryt a připojte kabel kamery ke konektoru na modulu kamery.

6. Vyrovnajte otvory pro šrouby v panelu displeje s otvory pro šrouby v krytu displeje.
7. Namontujte osm šroubů, které připevňují panel displeje ke krytu displeje.
8. Namontujte rámeček displeje (viz část [Nasazení rámečku displeje](#)).
9. Namontujte sestavu displeje (viz část [Montáž sestavy displeje](#)).

 **UPOZORNĚNÍ:** Před zapnutím počítače našroubujte všechny šrouby zpět a zajistěte, aby žádné nezůstaly volně uvnitř počítače. Pokud tak neučiníte, může dojít k poškození počítače.

---

[Zpět na stránku obsahu](#)

[Zpět na stránku obsahu](#)

## Pevný disk

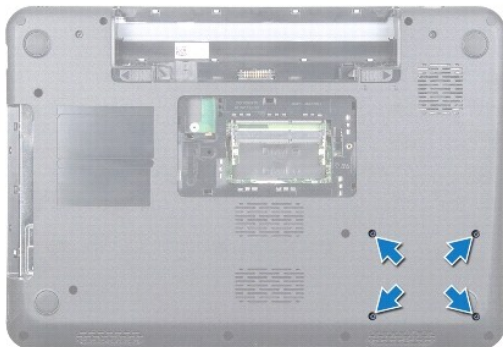
Servisní příručka Dell™ Inspiron™ N5010/M5010

- [Demontáž pevného disku](#)
- [Montáž pevného disku](#)

- ⚠ **VAROVÁNÍ:** Před manipulací uvnitř počítače si přečtěte bezpečnostní informace dodané s počítačem. Další informace o vhodných bezpečných postupech naleznete na domovské stránce Regulatory Compliance (Soulad s předpisy) na adrese [www.dell.com/regulatory\\_compliance](http://www.dell.com/regulatory_compliance).
- ⚠ **VAROVÁNÍ:** Pokud demontujete pevný disk z počítače a disk je horký, nedotýkejte se jeho kovového krytu.
- ⚠ **UPOZORNĚNÍ:** Opravy počítače smí provádět pouze kvalifikovaný servisní technik. Na škody způsobené servisním zásahem, který nebyl schválen společností Dell™, se záruka nevztahuje.
- ⚠ **UPOZORNĚNÍ:** Chcete-li předejít ztrátě dat, počítač před vyjmutím pevného disku vypněte (viz část [Vypnutí počítače](#)). Nevjímejte pevný disk, pokud je počítač zapnutý nebo v režimu spánku.
- ⚠ **UPOZORNĚNÍ:** Chcete-li předejít elektrostatickému výboji, použijte uzemňovací náramek nebo se opakovaně dotýkejte nenatřené kovového povrchu (například konektoru počítače).
- ⚠ **UPOZORNĚNÍ:** Pevné disky jsou velmi křehké. Při manipulaci s pevným diskem buďte velmi opatrní.
- ⚠ **UPOZORNĚNÍ:** Před manipulací uvnitř počítače vyjměte hlavní baterii (viz část [Vyjmutí baterie](#)). Předejdete tak poškození základní desky.
- 🔍 **POZNÁMKA:** Společnost Dell nezaručuje kompatibilitu ani neposkytuje podporu pro pevné disky získané z jiných zdrojů než od společnosti Dell.
- 🔍 **POZNÁMKA:** Pokud instalujete pevný disk od jiného dodavatele než od společnosti Dell, je třeba na nový disk nainstalovat operační systém, ovladače a nástroje (viz [Průvodce technologiemi Dell](#)).

## Demontáž pevného disku

1. Postupujte podle pokynů v části [Než začnete](#).
2. Vyjměte baterii (viz část [Vyjmutí baterie](#)).
3. Demontujte kryt základny (viz část [Sejmutí krytu základny](#)).
4. Vyjměte paměťový modul nebo moduly (viz [Vyjmutí paměťových modulů](#)).
5. Vyjměte optickou jednotku (viz část [Vyjmutí optické jednotky](#)).
6. Demontujte klávesnici (viz část [Demontáž klávesnice](#)).
7. Demontujte opěrku rukou (viz část [Demontáž opěrky rukou](#)).
- ⚠ **UPOZORNĚNÍ:** Pokud není pevný disk v počítači, uchovávejte jej v ochranném antistatickém obalu (viz [Ochrana před elektrostatickým výbojem v bezpečnostních informacích dodaných s počítačem](#)).
8. Demontujte čtyři šrouby zajišťující sestavu pevného disku.



9. Otočte počítač a zvedněte sestavu pevného disku ze zásuvky a odpojte tak sestavu od konektoru na základní desce.



1	sestava pevného disku
---	-----------------------

10. Zatáhněte za mezikus a odpojte jej od pevného disku.



1	pevný disk	2	mezikus
---	------------	---	---------

---

## Montáž pevného disku

1. Postupujte podle pokynů v části [Než začnete](#).
2. Vyměňte nový pevný disk z obalu. Původní balení uschovejte pro případnou pozdější úschovu či převoz disku.
3. Připojte k pevnému disku mezikus.
4. Vyrovnajte sestavu pevného disku s konektorem na základní desce a zasuňte ji do zásuvky, až nadoraz.
5. Otočte počítač a zašroubujte čtyři šrouby, které připevňují sestavu pevného disku.
6. Namontujte opěrku rukou (viz část [Montáž opěrky rukou](#)).
7. Namontujte klávesnici (viz část [Montáž klávesnice](#)).
8. Nasaďte optickou jednotku (viz část [Instalace optické jednotky](#)).
9. Nasaďte paměťové moduly (viz část [Nasazení paměťových modulů](#)).
10. Nasaďte kryt základny (viz část [Nasazení krytu základny](#)).
11. Vložte baterii (viz část [Výměna baterie](#)).

**⚠ UPOZORNĚNÍ:** Před zapnutím počítače našroubujte všechny šrouby zpět a zajistěte, aby žádné nezůstaly volně uvnitř počítače. Pokud tak neučiníte, může dojít k poškození počítače.

12. Nainstalujte operační systém do počítače podle potřeby. Viz „Obnovení operačního systému“ v *Instalační příručce*.



13. Nainstalujte ovladače a nástroje do počítače podle potřeby. Další informace získáte v *Průvodci technologiemi Dell*.

---

[Zpět na stránku obsahu](#)

[Zpět na stránku obsahu](#)

## Karta vstupů/výstupů (v/v)

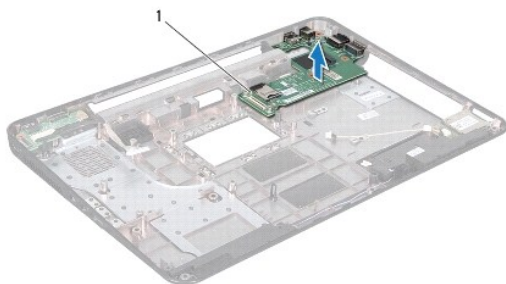
Service manual Dell™ Inspiron™ N5010/M5010

- [Demontáž karty v/v](#)
- [Montáž karty v/v](#)

- ⚠ **VAROVÁNÍ:** Před manipulací uvnitř počítače si přečtěte bezpečnostní informace dodané s počítačem. Další informace o vhodných bezpečných postupech naleznete na domovské stránce Regulatory Compliance (Soulad s předpisy) na adrese [www.dell.com/regulatory\\_compliance](http://www.dell.com/regulatory_compliance).
- ⚠ **UPOZORNĚNÍ:** Opravy počítače smí provádět pouze kvalifikovaný servisní technik. Na škody způsobené servisním zásahem, který nebyl schválen společností Dell™, se záruka nevztahuje.
- ⚠ **UPOZORNĚNÍ:** Chcete-li předejít elektrostatickému výboji, použijte uzemňovací náramek nebo se opakovaně dotýkejte nenatřeného kovového povrchu (například konektoru počítače).
- ⚠ **UPOZORNĚNÍ:** Před manipulací uvnitř počítače vyjměte hlavní baterii (viz část [Vyjmutí baterie](#)). Předejete tak poškození základní desky.

### Demontáž karty v/v

1. Postupujte podle pokynů v části [Než začnete](#).
2. Vyjměte baterii (viz část [Vyjmutí baterie](#)).
3. Postupujte podle pokynů [krok 3](#) až [krok 13](#) v části [Vyjmutí základní desky](#).
4. Sejměte střední kryt (viz [Sejmutí středního krytu](#)).
5. Vyjměte kartu v/v ze západky na základně počítače.
6. Vyjměte kartu v/v ze základny počítače.



1	karta v/v
---	-----------

### Montáž karty v/v

1. Postupujte podle pokynů v části [Než začnete](#).
2. Vyrovnajte konektory na kartě v/v s drážkami v základně počítače a stiskněte kartu v/v, až bude řádně usazena.
3. Nasaďte střední kryt (viz [Nasazení středního krytu](#)).
4. Postupujte podle pokynů [krok 6](#) až [krok 17](#) v části [Nasazení základní desky](#).
5. Vložte baterii (viz část [Výměna baterie](#)).

- ⚠ **UPOZORNĚNÍ:** Před zapnutím počítače našroubujte všechny šrouby zpět a zajistěte, aby žádné nezůstaly volně uvnitř počítače. Pokud tak neučiníte, může dojít k poškození počítače.

[Zpět na stránku obsahu](#)

[Zpět na stránku obsahu](#)

## Klávesnice

Servisní příručka Dell™ Inspiron™ N5010/M5010

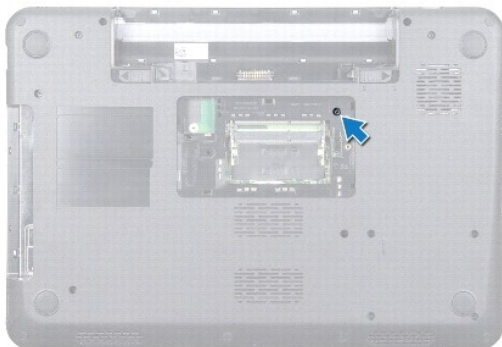
- [Demontáž klávesnice](#)
- [Montáž klávesnice](#)

- ⚠ **VAROVÁNÍ:** Před manipulací uvnitř počítače si přečtěte bezpečnostní informace dodané s počítačem. Další informace o vhodných bezpečných postupech naleznete na domovské stránce Regulatory Compliance (Soulad s předpisy) na adrese [www.dell.com/regulatory\\_compliance](http://www.dell.com/regulatory_compliance).
- ⚠ **UPOZORNĚNÍ:** Opravy počítače smí provádět pouze kvalifikovaný servisní technik. Na škody způsobené servisním zásahem, který nebyl schválen společností Dell™, se záruka nevztahuje.
- ⚠ **UPOZORNĚNÍ:** Chcete-li předejít elektrostatickému výboji, použijte uzemňovací náramek nebo se opakovaně dotýkejte nenatřeného kovového povrchu (například konektoru počítače).
- ⚠ **UPOZORNĚNÍ:** Před manipulací uvnitř počítače vyjměte hlavní baterii (viz část [Vyjmutí baterie](#)). Předejdete tak poškození základní desky.

### Demontáž klávesnice

1. Postupujte podle pokynů v části [Než začnete](#).
2. Vyjměte baterii (viz část [Vyjmutí baterie](#)).
3. Demontujte kryt základny (viz část [Sejmutí krytu základny](#)).
4. Demontujte šroub, který zajišťuje klávesnici k základně počítače.

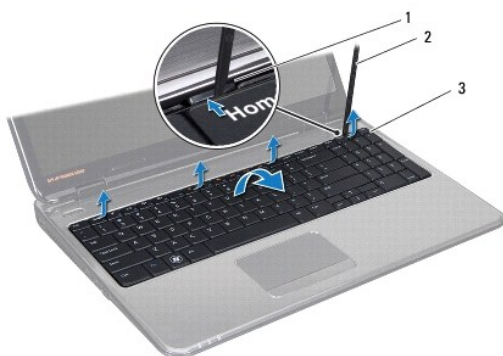
🔍 **POZNÁMKA:** Šroub zajišťující klávesnici k základně počítače nemusí být použit ve všech počítačích.



5. Otočte počítač vzhůru nohama a otevřete displej, co nejvíce je to možné.

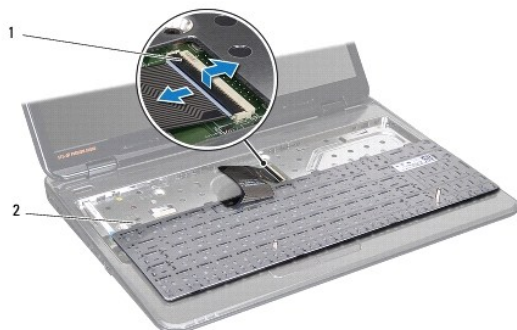
⚠ **UPOZORNĚNÍ:** Tlačítka klávesnice jsou křehká, snadno vypadnou a poskládat je zpět na místo je časově náročné. Při vyjímání klávesnice a manipulaci s ní buďte opatrní.

6. Stiskněte klávesnici a posuňte ji směrem k dolní straně co nejdále.
7. Zasuňte plochý plastový nástroj mezi klávesnici a opěrku rukou, páčením zvedněte klávesnici a odpojte ji z výčňolků na opěrce.



1	výčňelky opěrky rukou (4)	2	plastová jehla
3	klávesnice		

8. Uvolněte klávesnici nahoru a posuňte šest výčňelků na dolní straně mimo štěrbinu v opěrce rukou.
9. Obraťte klávesnici, aniž byste za ni však tahali příliš.
10. Zvedněte západku konektoru a zatažením za poutko odpojte kabel klávesnice od konektoru na základní desce.
11. Zvedněte klávesnici z počítače.



1	západka konektoru	2	západky klávesnice (6)
---	-------------------	---	------------------------


## Montáž klávesnice

1. Postupujte podle pokynů v části [Než začnete](#).
2. Zasuňte kabel klávesnice do konektoru na základní desce a zamáčkněte západku konektoru a zajistěte kabel.
3. Zasuňte šest výčňelků na dolní straně držáku klávesnice do štěrbin v opěrce rukou.
4. Mírným zatlačením po celé délce okrajů zajistěte klávesnici pod západkami na opěrce rukou a vysuňte klávesnici nahoru.
5. Demontujte šroub, který zajišťuje klávesnici k základně počítače.

**POZNÁMKA:** Šroub zajišťující klávesnici k základně počítače nemusí být použit ve všech počítačích.

6. Nasaďte kryt základny (viz část [Nasazení krytu základny](#)).

7. Vložte baterii (viz část [Výměna baterie](#)).

 **UPOZORNĚNÍ:** Před zapnutím počítače našroubujte všechny šrouby zpět a zajistěte, aby žádné nezůstaly volně uvnitř počítače. Pokud tak neučiníte, může dojít k poškození počítače.

---

[Zpět na stránku obsahu](#)

[Zpět na stránku obsahu](#)

## Paměťové moduly

Servisní příručka Dell™ Inspiron™ N5010/M5010

- [Vyjmutí paměťových modulů](#)
- [Nasazení paměťových modulů](#)

- ⚠ **VAROVÁNÍ:** Před manipulací uvnitř počítače si přečtěte bezpečnostní informace dodané s počítačem. Další informace o vhodných bezpečných postupech naleznete na domovské stránce Regulatory Compliance (Soulad s předpisy) na adrese [www.dell.com/regulatory\\_compliance](http://www.dell.com/regulatory_compliance).
- ⚠ **UPOZORNĚNÍ:** Opravy počítače smí provádět pouze kvalifikovaný servisní technik. Na škody způsobené servisním zásahem, který nebyl schválen společností Dell™, se záruka nevztahuje.
- ⚠ **UPOZORNĚNÍ:** Chcete-li předejít elektrostatickému výboji, použijte uzemňovací náramek nebo se opakovaně dotýkejte nenatřeného kovového povrchu (například konektoru počítače).
- ⚠ **UPOZORNĚNÍ:** Před manipulací uvnitř počítače vyjměte hlavní baterii (viz část [Vyjmutí baterie](#)). Předejete tak poškození základní desky.

Paměť počítače můžete rozšířit instalací paměťových modulů na základní desku. Více informací o pamětech podporovaných vaším počítačem naleznete v části „Technické údaje“ v *Instalační příručce*.

📌 **POZNÁMKA:** Na paměťové moduly zakoupené od společnosti Dell™ se vztahuje záruka poskytovaná na počítač.

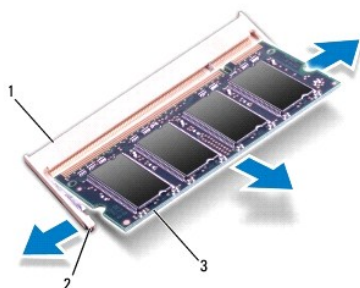
Počítač je vybaven dvěma uživatelsky přístupnými paticemi SODIMM a sloty DDR III A a DDR III B, které jsou přístupné ze spodní strany počítače.

## Vyjmutí paměťových modulů

1. Postupujte podle pokynů v části [Než začnete](#).
2. Vyjměte baterii (viz část [Vyjmutí baterie](#)).
3. Demontujte kryt základny (viz část [Sejmutí krytu základny](#)).

⚠ **UPOZORNĚNÍ:** Chcete-li předejít poškození konektoru paměťového modulu, nepoužívejte k roztahení zajišťovacích spon paměťového modulu žádné nástroje.

4. Roztáhněte zajišťovací spony na každém konci paměťového modulu opatrně prsty tak, aby modul lehce vyskočil.
5. Vyjměte paměťový modul z konektoru.



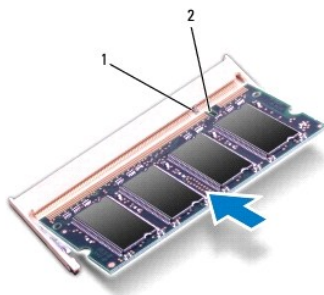
1	konektor paměťového modulu	2	zajišťovací spony (2)
3	paměťový modul		

## Nasazení paměťových modulů

⚠ **UPOZORNĚNÍ:** Potřebujete-li nainstalovat paměťové moduly do obou slotů, nainstalujte paměťový modul do slotu s označením „DIMM A“ dříve, než nainstalujete paměťový modul do slotu s označením „DIMM B.“

1. Postupujte podle pokynů v části [Než začnete](#).
2. Zarovnejte zářez na hraně paměťového modulu se západkou na slotu konektoru paměťového modulu.
3. Tlakem zasuňte modul pod úhlem 45 stupňů do slotu a poté jej zatlačte směrem dolů, dokud nezapadne na místo. Pokud neuslyšíte cvaknutí, modul vyjměte a instalaci zopakujte.

**POZNÁMKA:** Nebude-li paměťový modul nainstalován správně, počítač se nemusí spustit.



1	západka	2	výřez
---	---------	---	-------

4. Nasaďte kryt základny (viz část [Nasazení krytu základny](#)).
5. Nasaďte baterii (viz část [Výměna baterie](#)), nebo připojte napájecí adaptér do počítače a elektrické zásuvky.

**UPOZORNĚNÍ:** Před zapnutím počítače našroubujte všechny šrouby zpět a zajistěte, aby žádné nezůstaly volně uvnitř počítače. Pokud tak neučiníte, může dojít k poškození počítače.

6. Zapněte počítač.

Počítač při spuštění nalezne další paměťový modul a automaticky aktualizuje informace o konfiguraci systému.

Ověření kapacity paměti nainstalované v počítači:

*Windows Vista®:*

Klikněte na položku **start** → **Nápověda a podpora** → **Systémové informace Dell**.

*Windows® 7:*

Klikněte na položku **Start** → **Ovládací panely** → **Systém a zabezpečení** → **Systém**.

[Zpět na stránku obsahu](#)



[Zpět na stránku obsahu](#)

## Střední kryt

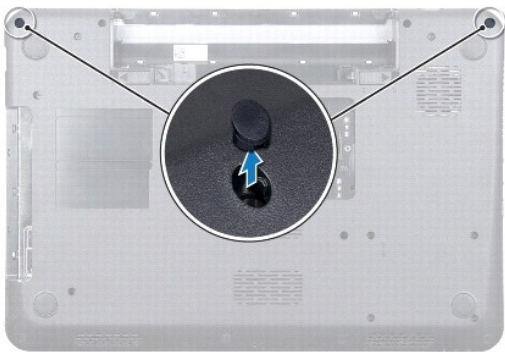
Servisní příručka Dell™ Inspiron™ N5010/M5010

- [Sejmutí středního krytu](#)
- [Nasazení středního krytu](#)

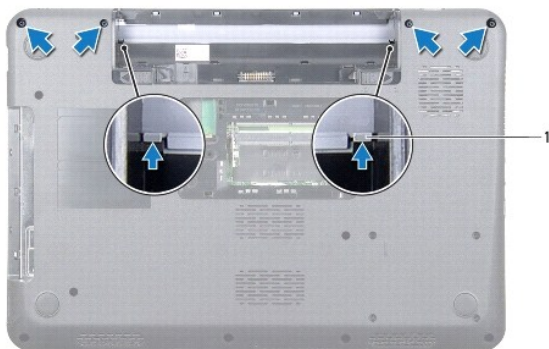
- VAROVÁNÍ:** Před manipulací uvnitř počítače si přečtěte bezpečnostní informace dodané s počítačem. Další informace o vhodných bezpečných postupech naleznete na domovské stránce Regulatory Compliance (Soulad s předpisy) na adrese [www.dell.com/regulatory\\_compliance](http://www.dell.com/regulatory_compliance).
- UPOZORNĚNÍ:** Chcete-li předejít elektrostatickému výboji, použijte uzemňovací náramek nebo se opakovaně dotýkejte nenatřeného kovového povrchu počítače.
- UPOZORNĚNÍ:** Opravy počítače smí provádět pouze kvalifikovaný servisní technik. Na škody způsobené servisním zásahem, který nebyl schválen společností Dell™, se záruka nevztahuje.
- UPOZORNĚNÍ:** Před manipulací uvnitř počítače vyjměte hlavní baterii (viz část [Vyjmutí baterie](#)). Předejdete tak poškození základní desky.

### Sejmutí středního krytu

1. Postupujte podle pokynů v části [Než začnete](#).
2. Vyjměte baterii (viz část [Vyjmutí baterie](#)).
3. Demontujte kryt základny (viz část [Sejmutí krytu základny](#)).
4. Vyjměte paměťový modul nebo moduly (viz [Vyjmutí paměťových modulů](#)).
5. Vyjměte optickou jednotku (viz část [Vyjmutí optické jednotky](#)).
6. Demontujte klávesnici (viz část [Demontáž klávesnice](#)).
7. Demontujte opěrku rukou (viz část [Demontáž opěrky rukou](#)).
8. Vyjměte kartu Mini-Card (viz část [Vyjmutí karty Mini-Card](#)).
9. Odmontujte sestavu displeje (viz část [Odejmutí sestavy displeje](#)).
10. Obráťte počítač a sejměte dvě pryžové krytky, které zakrývají šrouby.



11. Vyšroubujte čtyři šrouby připevňující střední kryt k základně počítače.
12. Uvolněte výčnělky připevňující střední kryt k základně počítače.



1	výčňelky (2)
---	--------------

13. Obráťte počítač a zvednite stredný kryt ze základny počítača.



1	střední kryt
---	--------------

---

## Nasazení středního krytu

1. Vyrovnajte výčňelky na strednom krytu s drážkami v základnej počítača a opatrne zasuňte stredný kryt na miesto.
2. Otočte počítač a zašroubujte štyri šrouby, ktoré pripievajú stredný kryt k základnej počítača.
3. Namontujte sestavu displeje (viz část [Montáž sestavy displeje](#)).
4. Nasaďte kartu Mini-Card (viz část [Výměna karty Mini-Card](#)).
5. Namontujte opěrku rukou (viz část [Montáž opěrky rukou](#)).
6. Namontujte klávesnici (viz část [Montáž klávesnice](#)).
7. Nasaďte optickou jednotku (viz část [Instalace optické jednotky](#)).
8. Nasaďte paměťové moduly (viz část [Nasazení paměťových modulů](#)).
9. Nasaďte kryt základny (viz část [Nasazení krytu základny](#)).
10. Vložte baterii (viz část [Výměna baterie](#)).

**UPOZORNĚNÍ:** Před zapnutím počítače našroubujte všechny šrouby zpět a zajistěte, aby žádné nezůstaly volně uvnitř počítače. Pokud tak neučiníte, může dojít k poškození počítače.

---

[Zpět na stránku obsahu](#)

[Zpět na stránku obsahu](#)

## Bezdrátová karta Mini-Card

Servisní příručka Dell™ Inspiron™ N5010/M5010

- [Vyjmutí karty Mini-Card](#)
- [Výměna karty Mini-Card](#)

- ⚠ **VAROVÁNÍ:** Před manipulací uvnitř počítače si přečtěte bezpečnostní informace dodané s počítačem. Další informace o vhodných bezpečných postupech naleznete na domovské stránce Regulatory Compliance (Soulad s předpisy) na adrese [www.dell.com/regulatory\\_compliance](http://www.dell.com/regulatory_compliance).
- ⚠ **UPOZORNĚNÍ:** Opravy počítače smí provádět pouze kvalifikovaný servisní technik. Na škody způsobené servisním zásahem, který nebyl schválen společností Dell™, se záruka nevztahuje.
- ⚠ **UPOZORNĚNÍ:** Chcete-li předejít elektrostatickému výboji, použijte uzemňovací náramek nebo se opakovaně dotýkejte nenatřené kovové povrchu (například konektoru počítače).
- ⚠ **UPOZORNĚNÍ:** Před manipulací uvnitř počítače vyjměte hlavní baterii (viz část [Vyjmutí baterie](#)). Předejete tak poškození základní desky.
- ⚠ **UPOZORNĚNÍ:** Když není karta Mini-Card v počítači, uchovávejte ji v ochranném antistatickém obalu (viz část „Ochrana před elektrostatickým výbojem“ v bezpečnostních informacích dodaných s počítačem).
- 📌 **POZNÁMKA:** Společnost Dell nezaručuje kompatibilitu ani neposkytuje podporu pro karty Mini-Card získané z jiných zdrojů než od společnosti Dell.

Pokud jste si objednali počítač s bezdrátovou kartou Mini-Card, je karta již nainstalovaná.

Tento počítač podporuje jeden slot karty Mini-Card poloviční velikosti:

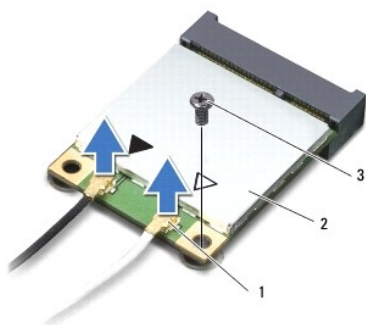
1. Jeden slot pro kartu Mini-Card poloviční výšky - pro bezdrátovou místní síť (WLAN) nebo technologii WiMax.

- 📌 **POZNÁMKA:** V závislosti na konfiguraci počítače při jeho prodeji může či nemusí být ve slotu karty Mini-Card již tato karta nainstalována.

---

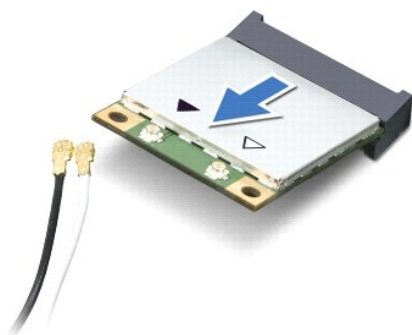
## Vyjmutí karty Mini-Card

1. Postupujte podle pokynů v části [Než začnete](#).
2. Vyjměte baterii (viz část [Vyjmutí baterie](#)).
3. Demontujte kryt základny (viz část [Sejmutí krytu základny](#)).
4. Vyjměte paměťový modul nebo moduly (viz [Vyjmutí paměťových modulů](#)).
5. Vyjměte optickou jednotku (viz část [Vyjmutí optické jednotky](#)).
6. Demontujte klávesnici (viz část [Demontáž klávesnice](#)).
7. Demontujte opěrku rukou (viz část [Demontáž opěrky rukou](#)).
- ⚠ **UPOZORNĚNÍ:** Při odpojování kabelu tahejte za konektor nebo pásek pro vytahování, nikoli za samotný kabel. Některé kabely jsou vybaveny konektory s pojistkami. Pokud odpojujete tento typ kabelu, před odpojením kabelu pojistky stiskněte. Při odtahování konektorů od sebe je udržujte rovnoměrně seřazené, abyste neohnuli některé kolíky konektorů. Také se před zapojením kabelu ujistěte, že jsou oba konektory správně nasměrovány a zarovnané.
8. Odpojte anténní kabely od karty Mini-Card.



1 konektory anténního kabelu (2)	2 karta Mini-Card	3 šroub
----------------------------------	-------------------	---------

9. Vyšroubujte šroub, který připevňuje kartu Mini-Card ke konektoru na základní desce.
10. Vyměňte kartu Mini-Card z konektoru na základní desce.



## Výměna karty Mini-Card

1. Postupujte podle pokynů v části [Než začnete](#).
2. Vyměňte novou kartu Mini-Card z obalu.

**UPOZORNĚNÍ:** Pevným rovnoměrným zatlačením na kartu ji zasuňte na správné místo. Při použití nadměrné síly může dojít k poškození konektoru.

**UPOZORNĚNÍ:** Konektory jsou opatřeny výčnělkem, aby bylo zajištěno jejich správné připojení. Pokud ucítíte odpor, zkontrolujte konektory na kartě a základní desce a kartu znovu vyrovnejte.


**UPOZORNĚNÍ:** Chcete-li se vyhnout poškození karty Mini-Card, nikdy kabely neukládejte pod kartu.

3. Vložte konektor Mini-Card do konektoru na základní desce pod úhlem 45 stupňů.
4. Zatlačte druhý konec karty Mini-Card do slotu na základní desce a našroubujte zajišťovací šroub, který upevňuje kartu Mini-Card ke konektoru základní desky.
5. Připojte příslušné anténní kabely ke kartě Mini-Card, kterou instalujete. Následující tabulka uvádí barevné schéma anténních kabelů pro karty Mini-Card podporované tímto počítačem.


Konektory na kartě Mini-Card	Barevné schéma anténních kabelů
WLAN, Wi-Fi, WiMax (2 anténní kabely)	
Hlavní (bílý trojúhelník)	bílý

Pomocný (černý trojúhelník)	černý
-----------------------------	-------

6. Nepoužité anténní kabely uschovejte v ochranném mylarovém pouzdře.
7. Namontujte opěrku rukou (viz část [Montáž opěrky rukou](#)).
8. Namontujte klávesnici (viz část [Montáž klávesnice](#)).
9. Nasaďte optickou jednotku (viz část [Instalace optické jednotky](#)).
10. Nasaďte paměťové moduly (viz část [Nasazení paměťových modulů](#)).
11. Nasaďte kryt základny (viz část [Nasazení krytu základny](#)).
12. Vložte baterii (viz část [Výměna baterie](#)).

 **UPOZORNĚNÍ:** Před zapnutím počítače našroubujte všechny šrouby zpět a zajistěte, aby žádné nezůstaly volně uvnitř počítače. Pokud tak neučiníte, může dojít k poškození počítače.

13. Nainstalujte ovladače a nástroje do počítače podle potřeby. Další informace získáte v *Průvodci technologiemi Dell*.

 **POZNÁMKA:** Pokud instalujete bezdrátovou kartu Mini-Card z jiného zdroje než od společnosti Dell, je nutné nainstalovat příslušné ovladače a programy. Další obecné informace o ovladačích získáte v *Průvodci technologiemi Dell*.

---

[Zpět na stránku obsahu](#)

[Zpět na stránku obsahu](#)

## Optická jednotka

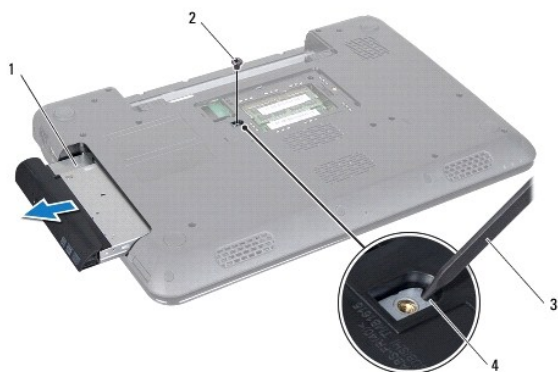
Servisní příručka Dell™ Inspiron™ N5010/M5010

- [Vyjmutí optické jednotky](#)
- [Instalace optické jednotky](#)

- VAROVÁNÍ:** Před manipulací uvnitř počítače si přečtěte bezpečnostní informace dodané s počítačem. Další informace o vhodných bezpečných postupech naleznete na domovské stránce Regulatory Compliance (Soulad s předpisy) na adrese [www.dell.com/regulatory\\_compliance](http://www.dell.com/regulatory_compliance).
- UPOZORNĚNÍ:** Opravy počítače smí provádět pouze kvalifikovaný servisní technik. Na škody způsobené servisním zásahem, který nebyl schválen společností Dell™, se záruka nevztahuje.
- UPOZORNĚNÍ:** Chcete-li předejít elektrostatickému výboji, použijte uzemňovací náramek nebo se opakovaně dotýkejte nenatřené kovové povrchu (například konektoru počítače).
- UPOZORNĚNÍ:** Před manipulací uvnitř počítače vyjměte hlavní baterii (viz část [Vyjmutí baterie](#)). Předejdete tak poškození základní desky.

### Vyjmutí optické jednotky

1. Postupujte podle pokynů v části [Než začnete](#).
2. Vyjměte baterii (viz část [Vyjmutí baterie](#)).
3. Demontujte kryt základny (viz část [Sejmutí krytu základny](#)).
4. Vyšroubujte šroub, který připevňuje optickou jednotku k základně počítače.
5. Pomocí plastového nástroje zatlačte výstupek a vyjměte optickou jednotku ze zásuvky.
6. Vysuňte optickou jednotku ze zásuvky pro optickou jednotku.




1	optická jednotka	2	šroub
3	plastová jehla	4	výřez

### Instalace optické jednotky

1. Postupujte podle pokynů v části [Než začnete](#).
2. Zasuňte optickou jednotku do zásuvky tak, aby byla zcela usazena.
3. Zašroubujte šroub, který připevňuje optickou jednotku k základně počítače.
4. Nasaďte kryt základny (viz část [Nasazení krytu základny](#)).

5. Vložte baterii (viz část [Výměna baterie](#)).

 **UPOZORNĚNÍ:** Před zapnutím počítače našroubujte všechny šrouby zpět a zajistěte, aby žádné nezůstaly volně uvnitř počítače. Pokud tak neučiníte, může dojít k poškození počítače.

---

[Zpět na stránku obsahu](#)

[Zpět na stránku obsahu](#)

## Opěrka rukou

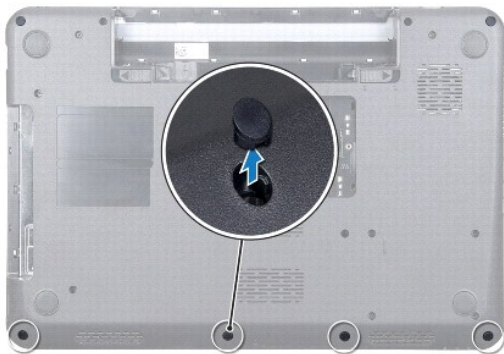
Servisní příručka Dell™ Inspiron™ N5010/M5010

- [Demontáž opěrky rukou](#)
- [Montáž opěrky rukou](#)

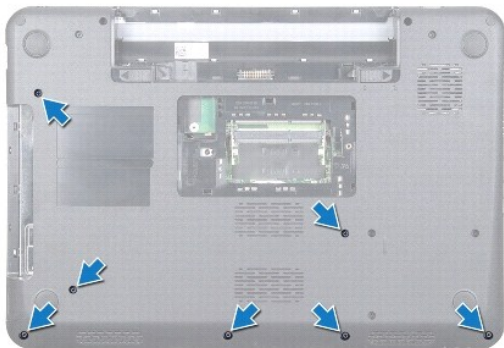
- ⚠ **VAROVÁNÍ:** Před manipulací uvnitř počítače si přečtěte bezpečnostní informace dodané s počítačem. Další informace o vhodných bezpečných postupech naleznete na domovské stránce Regulatory Compliance (Soulad s předpisy) na adrese [www.dell.com/regulatory\\_compliance](http://www.dell.com/regulatory_compliance).
- ⚠ **UPOZORNĚNÍ:** Opravy počítače smí provádět pouze kvalifikovaný servisní technik. Na škody způsobené servisním zásahem, který nebyl schválen společností Dell™, se záruka nevztahuje.
- ⚠ **UPOZORNĚNÍ:** Chcete-li předejít elektrostatickému výboji, použijte uzemňovací náramek nebo se opakovaně dotýkejte nenatřené kovové povrchu (například konektoru počítače).
- ⚠ **UPOZORNĚNÍ:** Chcete-li zabránit poškození základní desky, musíte před provedením servisního zásahu na počítači vyjmout baterii z vyhrazeného prostoru ([Vyjmutí baterie](#)).

### Demontáž opěrky rukou

1. Postupujte podle pokynů v části [Než začnete](#).
2. Vyjměte baterii (viz část [Vyjmutí baterie](#)).
3. Demontujte kryt základny (viz část [Sejmutí krytu základny](#)).
4. Vyjměte paměťové moduly (viz část [Vyjmutí paměťových modulů](#)).
5. Vyjměte optickou jednotku (viz část [Vyjmutí optické jednotky](#)).
6. Vyjměte čtyři pryžové krytky, které zakrývají šrouby.



7. Vyšroubujte sedm šroubů připevňujících opěrku rukou k základně počítače.



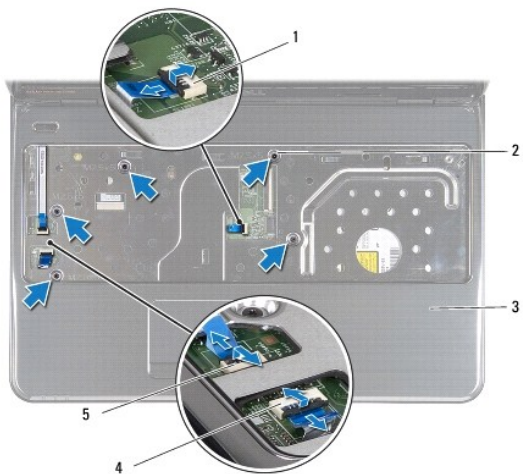


8. Demontujte klávesnici (viz část [Demontáž klávesnice](#)).

**⚠ UPOZORNĚNÍ:** Zvedněte západku konektoru a pak vyjměte kabely, vyhněte se tak poškození konektorů.

9. Odpojte kabel dotykové podložky, kabel stavové kontrolky a kabel tlačítka napájení od konektorů na základní desce.

10. Vyjměte dva šrouby, které připevňují opěrku rukou k základní desce.



1 konektor kabelu dotykového panelu	2 šroub
3 opěrka rukou	4 konektor kabelu stavové kontrolky
5 konektor kabelu vypínače	

**⚠ UPOZORNĚNÍ:** Opěrku rukou od základny počítače odděľujte opatrně tak, abyste ji nepoškodili.

11. Zasuňte plastový nástroj mezi základnu počítače a opěrku rukou a páčením opěrku vyjměte ze základny.



1 opěrka rukou	2 plastová jehla
----------------	------------------

## Montáž opěrky rukou


1. Postupujte podle pokynů v části [Než začnete](#).

2. Zasuňte výčnčky na opěrce rukou do drážek v základně počítače a opatrně zasuňte opěrku na místo.

3. Nasaďte pět šroubů, které připevňují opěrku rukou k základní desce.

4. Připojte kabel dotykové podložky, kabel stavové kontrolky a kabel tlačítka napájení ke konektorům na základní desce.

5. Namontujte klávesnici (viz část [Montáž klávesnice](#)).
6. Otočte počítač a zašroubujte sedm šroubů, které připevňují opěrku rukou k základně počítače.
7. Nasaďte čtyři pryžové krytky, které zakrývají šrouby.
8. Nasaďte optickou jednotku (viz část [Instalace optické jednotky](#)).
9. Vložte paměťové moduly (viz část [Nasazení paměťových modulů](#)).
10. Nasaďte kryt základny (viz část [Nasazení krytu základny](#)).
11. Vložte baterii (viz část [Výměna baterie](#)).

 **UPOZORNĚNÍ:** Před zapnutím počítače našroubujte všechny šrouby zpět a zajistěte, aby žádné nezůstaly volně uvnitř počítače. Pokud tak neučiníte, může dojít k poškození počítače.

---

[Zpět na stránku obsahu](#)

[Zpět na stránku obsahu](#)

## Baterie

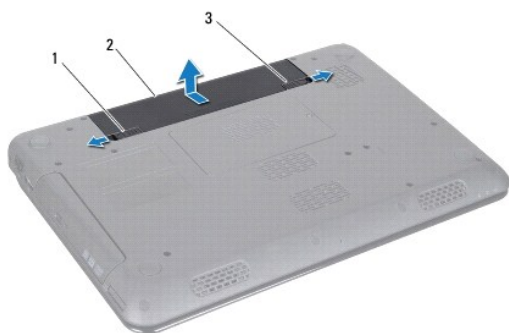
Servisní příručka Dell™ Inspiron™ N5010/M5010

- [Vyjmutí baterie](#)
- [Výměna baterie](#)

- ⚠ **VAROVÁNÍ:** Před manipulací uvnitř počítače si přečtěte bezpečnostní informace dodané s počítačem. Další informace o vhodných bezpečných postupech naleznete na domovské stránce Regulatory Compliance (Soulad s předpisy) na adrese [www.dell.com/regulatory\\_compliance](http://www.dell.com/regulatory_compliance).
- ⚠ **UPOZORNĚNÍ:** Opravy počítače smí provádět pouze kvalifikovaný servisní technik. Na škody způsobené servisním zásahem, který nebyl schválen společností Dell™, se záruka nevztahuje.
- ⚠ **UPOZORNĚNÍ:** Chcete-li předejít elektrostatickému výboji, použijte uzemňovací náramek nebo se opakovaně dotýkejte nenatřeného kovového povrchu (například konektoru počítače).
- ⚠ **UPOZORNĚNÍ:** Používejte pouze baterii určenou speciálně pro tento počítač Dell. Předejete tak poškození počítače. Nepoužívejte baterie určené pro jiné počítače Dell.

### Vyjmutí baterie

1. Postupujte podle pokynů v části [Než začnete](#).
2. Vypněte počítač a obraťte jej.
3. Přesuňte uvolňovací západku baterie do odemčené polohy.
4. Posuňte uvolňovací západku baterie do strany.
5. Vysuňte a zvedněte baterii z přihrádky.



1	západka pro uvolnění baterie	2	baterie	3	západka zamknutí baterie
---	------------------------------	---	---------	---	--------------------------

### Výměna baterie

1. Postupujte podle pokynů v části [Než začnete](#).
2. Zarovnejte otvory na baterii s drážkami v oddělení pro baterii.
3. Zasuňte baterii do pozice, dokud nezapadne na místo.
4. Přesuňte západku zamknutí baterie do uzamčené polohy.

[Zpět na stránku obsahu](#)

[Zpět na stránku obsahu](#)

## Reproduktory

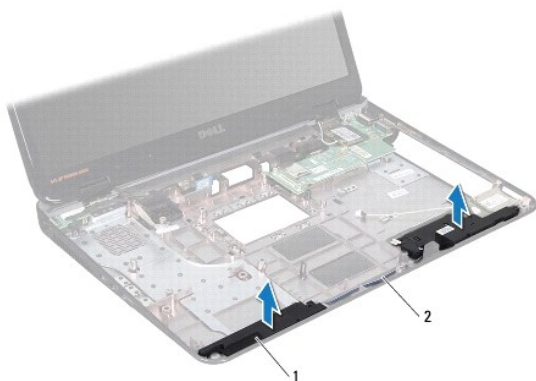
Servisní příručka Dell™ Inspiron™ N5010/M5010

- [Vyjmutí reproduktorů](#)
- [Zasazení reproduktorů](#)

- VAROVÁNÍ:** Před manipulací uvnitř počítače si přečtěte bezpečnostní informace dodané s počítačem. Další informace o vhodných bezpečných postupech naleznete na domovské stránce Regulatory Compliance (Soulad s předpisy) na adrese [www.dell.com/regulatory\\_compliance](http://www.dell.com/regulatory_compliance).
- UPOZORNĚNÍ:** Opravy počítače smí provádět pouze kvalifikovaný servisní technik. Na škody způsobené servisním zásahem, který nebyl schválen společností Dell™, se záruka nevztahuje.
- UPOZORNĚNÍ:** Chcete-li předejít elektrostatickému výboji, použijte uzemňovací náramek nebo se opakovaně dotýkejte nenatřené kovové povrchu (například konektoru počítače).
- UPOZORNĚNÍ:** Před manipulací uvnitř počítače vyjměte hlavní baterii (viz část [Vyjmutí baterie](#)). Předejete tak poškození základní desky.

### Vyjmutí reproduktorů

1. Postupujte podle pokynů v části [Než začnete](#).
2. Vyjměte baterii (viz část [Vyjmutí baterie](#)).
3. Postupujte podle pokynů [krok 3](#) až [krok 13](#) v části [Vyjmutí základní desky](#).
4. Demontujte reproduktory ze západek zajišťujících je v základně počítače.
5. Poznamenejte si způsob vedení kabelů reproduktorů a zvedněte reproduktory podél kabelu ze základny počítače.



1	reproduktory (2)	2	kabel reproduktoru
---	------------------	---	--------------------

### Zasazení reproduktorů

1. Postupujte podle pokynů v části [Než začnete](#).
  2. Vyrovnajte reproduktory se západkami na základně počítače a umístěte je na vyhrazené místo.
  3. Ved'te kabel reproduktoru cestou, která je k tomu určená.
  4. Postupujte podle pokynů [krok 6](#) až [krok 17](#) v části [Nasazení základní desky](#).
  5. Vložte baterii (viz část [Výměna baterie](#)).
- UPOZORNĚNÍ:** Před zapnutím počítače našroubujte všechny šrouby zpět a zajistěte, aby žádné nezůstaly volně uvnitř počítače. Pokud tak neučiníte, může dojít k poškození počítače.

---

[Zpět na stránku obsahu](#)

[Zpět na stránku obsahu](#)

## Základní deska

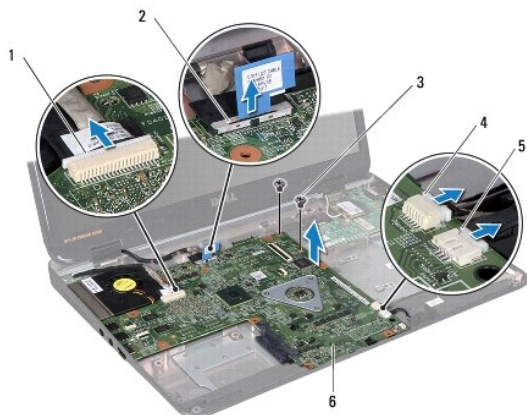
Servisní příručka Dell™ Inspiron™ N5010/M5010

- [Vyjmutí základní desky](#)
- [Nasazení základní desky](#)
- [Zadání kódu servisního štítku do systému BIOS](#)

- VAROVÁNÍ:** Před manipulací uvnitř počítače si přečtěte bezpečnostní informace dodané s počítačem. Další informace o vhodných bezpečných postupech naleznete na domovské stránce Regulatory Compliance (Soulad s předpisy) na adrese [www.dell.com/regulatory\\_compliance](http://www.dell.com/regulatory_compliance).
- UPOZORNĚNÍ:** Opravy počítače smí provádět pouze kvalifikovaný servisní technik. Na škody způsobené servisním zásahem, který nebyl schválen společností Dell™, se záruka nevztahuje.
- UPOZORNĚNÍ:** Chcete-li předejít elektrostatickému výboji, použijte uzemňovací náramek nebo se opakovaně dotýkejte nenatřeného kovového povrchu (například konektoru počítače).
- UPOZORNĚNÍ:** Před manipulací uvnitř počítače vyjměte hlavní baterii (viz část [Vyjmutí baterie](#)). Převedete tak poškození základní desky.

### Vyjmutí základní desky

1. Postupujte podle pokynů v části [Než začnete](#).
2. Vyjměte baterii (viz část [Vyjmutí baterie](#)).
3. Sejměte kryt základny (viz část [Sejmutí krytu základny](#)).
4. Vyjměte paměťový modul nebo moduly (viz [Vyjmutí paměťových modulů](#)).
5. Vyjměte optickou jednotku (viz část [Vyjmutí optické jednotky](#)).
6. Demontujte klávesnici (viz část [Demontáž klávesnice](#)).
7. Demontujte opěrku rukou (viz část [Demontáž opěrky rukou](#)).
8. Postupujte podle pokynů v části [krok 8](#) a [krok 9](#) v [Demontáž pevného disku](#).
9. Vyjměte kartu Mini-Card (viz část [Vyjmutí karty Mini-Card](#)).
10. Vyjměte modul Bluetooth (viz část [Vyjmutí modulu Bluetooth](#)).
11. Odpojte kabel displeje, kabel konektoru desky VGA, kabel reproduktoru kabel desky čtečky multimediálních karet od konektorů na základní desce.
12. Vyšroubujte dva šrouby připevňující základní desku k základně počítače.




1 konektor kabelu desky VGA	2 konektor kabelu displeje
3 šrouby (2)	4 konektor kabelu desky čtečky multimediálních karet

13. Zvedněte sestavu základní desky a odpojte konektor na základní desce od konektoru na desce v/v a pak zvedněte sestavu základní desky ze základny počítače.
14. Otočte sestavu základní desky.
15. Vyměňte knoflíkovou baterii (viz část [Vymutí knoflíkové baterie](#)).
16. Vyměňte chladič procesoru (viz část [Vymutí chladiče procesoru](#)).
17. Demontujte modul procesoru (viz část [Demontáž modulu procesoru](#)).


---

## Nasazení základní desky

1. Postupujte podle pokynů v části [Než začnete](#).
2. Namontujte modul procesoru (viz část [Montáž modulu procesoru](#)).
3. Vložte chladič procesoru (viz část [Nasazení chladiče procesoru](#)).
4. Vložte knoflíkovou baterii (viz část [Vložení knoflíkové baterie](#)).
5. Otočte sestavu základní desky.
6. Srovnejte konektory na základní desce se sloty v základně počítače.
7. Opatrně zvedněte základní desky a připojte konektor na základní desce ke konektoru na desce v/v.
8. Nasaďte dva šrouby připevňující základní desku k základně počítače.
9. Připojte kabel displeje, kabel konektor desky VGA, kabel reproduktoru kabel desky čtečky multimediálních karet ke konektorům na základní desce.
10. Namontujte zpět modul Bluetooth (viz část [Montáž modulu Bluetooth](#)).
11. Nasaďte kartu Mini-Card (viz část [Výměna karty Mini-Card](#)).
12. Postupujte podle pokynů v části [krok 4](#) a [krok 5](#) v [Montáž pevného disku](#).
13. Namontujte opěrku rukou (viz část [Montáž opěrky rukou](#)).
14. Namontujte klávesnici (viz část [Montáž klávesnice](#)).
15. Nasaďte optickou jednotku (viz část [Instalace optické jednotky](#)).
16. Nasaďte paměťové moduly (viz část [Nasazení paměťových modulů](#)).
17. Namontujte spodní kryt (viz část [Nasazení krytu základny](#)).
18. Nasaďte baterii (viz část [Výměna baterie](#)).

 **UPOZORNĚNÍ:** Před zapnutím počítače našroubujte všechny šrouby zpět a zajistěte, aby žádné nezůstaly volně uvnitř počítače. Pokud tak neučiníte, může dojít k poškození počítače.

19. Zapněte počítač.

 **POZNÁMKA:** Pokud jste vyměnili základní desku, zadejte do systému BIOS výrobní číslo (Service Tag) náhradní základní desky.

20. Zadejte kód servisního štítku (viz část [Zadání kódu servisního štítku do systému BIOS](#)).

---

## Zadání kódu servisního štítku do systému BIOS

1. Ujistěte se, zda je adaptér střídavého proudu zapojený a zda je správně nainstalována hlavní baterie.
  2. Zapněte počítač.
  3. Stisknutím klávesy <F2> během režimu POST přejděte do programu pro nastavení systému.
  4. Přejděte na kartu Security (Zabezpečení) a zadejte kód servisního štítku do pole **Set Service Tag** (Nastavit servisní štítek).
- 

[Zpět na stránku obsahu](#)



[Zpět na stránku obsahu](#)

## Servisní příručka Dell™ Inspiron™ N5010/M5010



**POZNÁMKA:** POZNÁMKA označuje důležité informace, které pomáhají lepšímu využití počítače.



**UPOZORNĚNÍ:** UPOZORNĚNÍ označuje nebezpečí poškození hardwaru nebo ztráty dat a popisuje, jak se lze problému vyhnout.



**VAROVÁNÍ:** VAROVÁNÍ upozorňuje na možné poškození majetku a riziko úrazu nebo smrti.

Informace v tomto dokumentu se mohou bez předchozího upozornění změnit.  
© 2011 Dell Inc. Všechna práva vyhrazena.

Jakákoli reprodukce těchto materiálů bez písemného souhlasu společnosti Dell Inc. je přísně zakázána.

Ochranné známky použité v tomto textu: *Dell*, logo *DELL* a *Inspiron* jsou ochranné známky společnosti Dell Inc.; *Bluetooth* je registrovaná ochranná známka společnosti Bluetooth SIG, Inc. a společnost Dell ji používá v rámci licence; *Microsoft*, *Windows*, *Windows Vista* a logo tlačítka Start systému Windows Vista jsou ochranné známky nebo registrované ochranné známky společnosti Microsoft Corporation v USA a dalších zemích.

Ostatní obchodní značky a názvy mohou být v tomto dokumentu použity buď v souvislosti s organizacemi, které si na tyto značky a názvy činí nárok, nebo s jejich produkty. Společnost Dell Inc. se zříká všech vlastnických nároků na ochranné známky a obchodní značky jiné než vlastní.

---

[Zpět na stránku obsahu](#)

[Zpět na stránku obsahu](#)

## Deska konektoru VGA

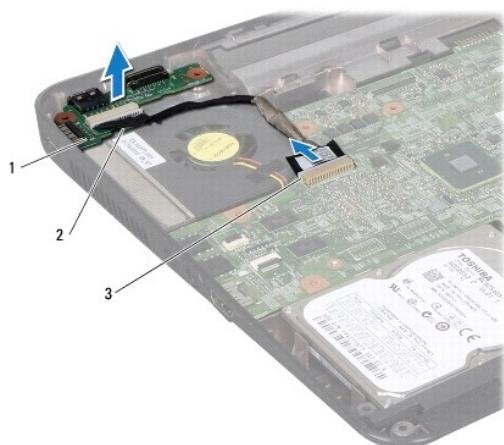
Servisní příručka Dell™ Inspiron™ N5010/M5010

- [Demontáž desky konektoru VGA](#)
- [Nasazení desky konektoru VGA](#)

- VAROVÁNÍ:** Před manipulací uvnitř počítače si přečtěte bezpečnostní informace dodané s počítačem. Další informace o vhodných bezpečných postupech naleznete na domovské stránce Regulatory Compliance (Soulad s předpisy) na adrese [www.dell.com/regulatory\\_compliance](http://www.dell.com/regulatory_compliance).
- UPOZORNĚNÍ:** Opravy počítače smí provádět pouze kvalifikovaný servisní technik. Na škody způsobené servisním zásahem, který nebyl schválen společností Dell™, se záruka nevztahuje.
- UPOZORNĚNÍ:** Chcete-li předejít elektrostatickému výboji, použijte uzemňovací náramek nebo se opakovaně dotýkejte nenatřeného kovového povrchu (například konektoru počítače).
- UPOZORNĚNÍ:** Před manipulací uvnitř počítače vyjměte hlavní baterii (viz část [Vyjmutí baterie](#)). Předejdete tak poškození základní desky.

### Demontáž desky konektoru VGA


1. Postupujte podle pokynů v části [Než začnete](#).
2. Vyjměte baterii (viz část [Vyjmutí baterie](#)).
3. Demontujte kryt základny (viz část [Sejmutí krytu základny](#)).
4. Vyjměte paměťový modul nebo moduly (viz [Vyjmutí paměťových modulů](#)).
5. Vyjměte optickou jednotku (viz část [Vyjmutí optické jednotky](#)).
6. Demontujte klávesnici (viz část [Demontáž klávesnice](#)).
7. Demontujte opěrku rukou (viz část [Demontáž opěrky rukou](#)).
8. Odmontujte sestavu displeje (viz část [Odejmutí sestavy displeje](#)).
9. Sejměte střední kryt (viz [Sejmutí středního krytu](#)).
10. Odpojte kabel desky konektoru VGA od konektoru na základní desce a vyjměte jej z vodítka.
11. Vyjměte desku konektoru VGA ze západky na základně počítače.
12. Zvedněte desku konektoru VGA společně s kabelem ze základny počítače.



1	deska konektoru VGA	2	západka
---	---------------------	---	---------

## Nasazení desky konektoru VGA

1. Postupujte podle pokynů v části [Než začnete](#).
2. Umístěte desku konektoru VGA společně s kabelem na základnu počítače a stiskněte desku konektoru VGA, až bude řádně usazena.
3. Veďte kabel desky konektoru VGA skrze vodičko a připojte jej do konektoru na základní desce.
4. Nasaďte střední kryt (viz [Nasazení středního krytu](#)).
5. Namontujte sestavu displeje (viz část [Montáž sestavy displeje](#)).
6. Namontujte opěrku rukou (viz část [Montáž opěrky rukou](#)).
7. Namontujte klávesnici (viz část [Montáž klávesnice](#)).
8. Nasaďte optickou jednotku (viz část [Instalace optické jednotky](#)).
9. Nasaďte paměťové moduly (viz část [Nasazení paměťových modulů](#)).
10. Nasaďte kryt základny (viz část [Nasazení krytu základny](#)).
11. Vložte baterii (viz část [Výměna baterie](#)).

 **UPOZORNĚNÍ:** Před zapnutím počítače našroubujte všechny šrouby zpět a zajistěte, aby žádné nezůstaly volně uvnitř počítače. Pokud tak neučiníte, může dojít k poškození počítače.

---

[Zpět na stránku obsahu](#)